



Willkommen im Wohnpark Archgässli

Selbstbestimmt und sicher, so wie wir dies seit jeher gewohnt sind, wollen wir auch als Senioren leben und wohnen. Trotz der einen oder anderen Einschränkung, die das Alter so mit sich bringt, kann heute, auch dank der Spitex und verschiedenen Hilfsmitteln, sehr lange in den eigenen vier Wänden gewohnt werden. Voraussetzung dafür ist jedoch eine dem Alter und Einschränkungen angepasste Wohnung.

Der Wohnpark Archgässli, an bester Lage im Zentrum von Sumiswald, wurde von Grund auf den Bedürfnissen des Wohnens im Alter angepasst. Schwellen- und Hindernisfreiheit sind nur zwei von über 100 Kriterien zum Wohnen im Alter, welche in die Planung und den Bau eingeflossen sind. In enger Zusammenarbeit mit unseren Partnern Spitex Region Lueg und der Alterszentrum Sumiswald AG, wurden die Wohnungen und das vielseitige Dienstleistungsangebot geplant und umgesetzt. Die erste Etappe, welche zwei Gebäude mit insgesamt 20 Wohnungen beinhaltet, wurde im Herbst 2015 bezogen. Die Wohnungen sind seit Bezugsbereitschaft ausnahmslos unterbruchsfrei vermietet, ein Beweis dafür, dass sich die Mieter und Mieterinnen wohl fühlen.

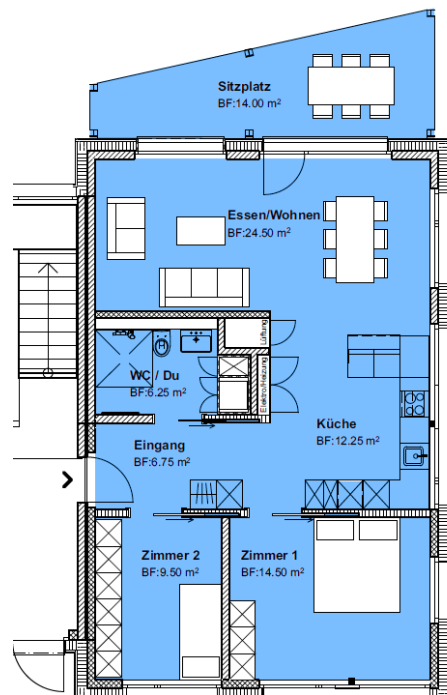
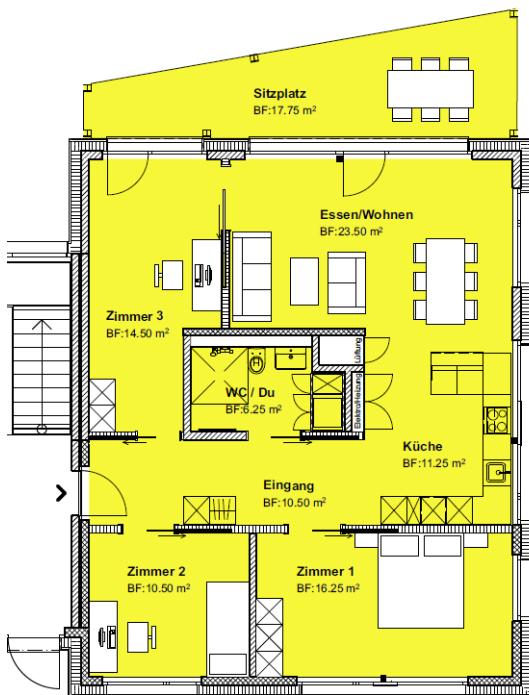
Dank dem grossen Interesse in der Bevölkerung und den vielen positiven Rückmeldungen, wird nun die zweite Etappe mit insgesamt 22 Seniorenwohnungen realisiert. Damit stehen nun für unsere Senioren gesamthaft 42 altersgerechte Wohnungen in verschiedenen Grössen zur Verfügung.

Die grosszügigen und lichtdurchfluteten Wohnungen werden im Minergie-Standard erstellt. Heizung und Warmwasseraufbereitung sind, dank Sonnenkollektoren und dem Anschluss an den Wärmeverbund Sumiswald CO₂-neutral. Die Seniorenwohnungen mit Dienstleistungen werden ausschliesslich an Senioren ab 60 Jahren sowie an Personen mit einer körperlichen Einschränkung vermietet. Der Erwerb zu Eigentum ist nicht vorgesehen.

Archgässli 7 – 4½-Zimmer Wohnung



Archgässli 9 – 3½-Zimmer Wohnung



Wohnung Nr. 7.0R

4½-Zimmer Wohnung, 92.75 m²

Preise in CHF

Nettomietzins: 1'759.–

Nebenkosten akonto: 230.–, Notruf: 50.–

Wohnung Nr. 9.0R

3½-Zimmer Wohnung, 73.75 m²

Preise in CHF

Nettomietzins: 1'492.–

Nebenkosten akonto: 195.–, Notruf: 50.–

Weitere Informationen erhalten Sie unter www.archgässli.ch oder bei:

Frau Nadja Grossenbacher, DLZ Sumiswald AG, 034 432 55 55 oder wohnpark@archgässli.ch